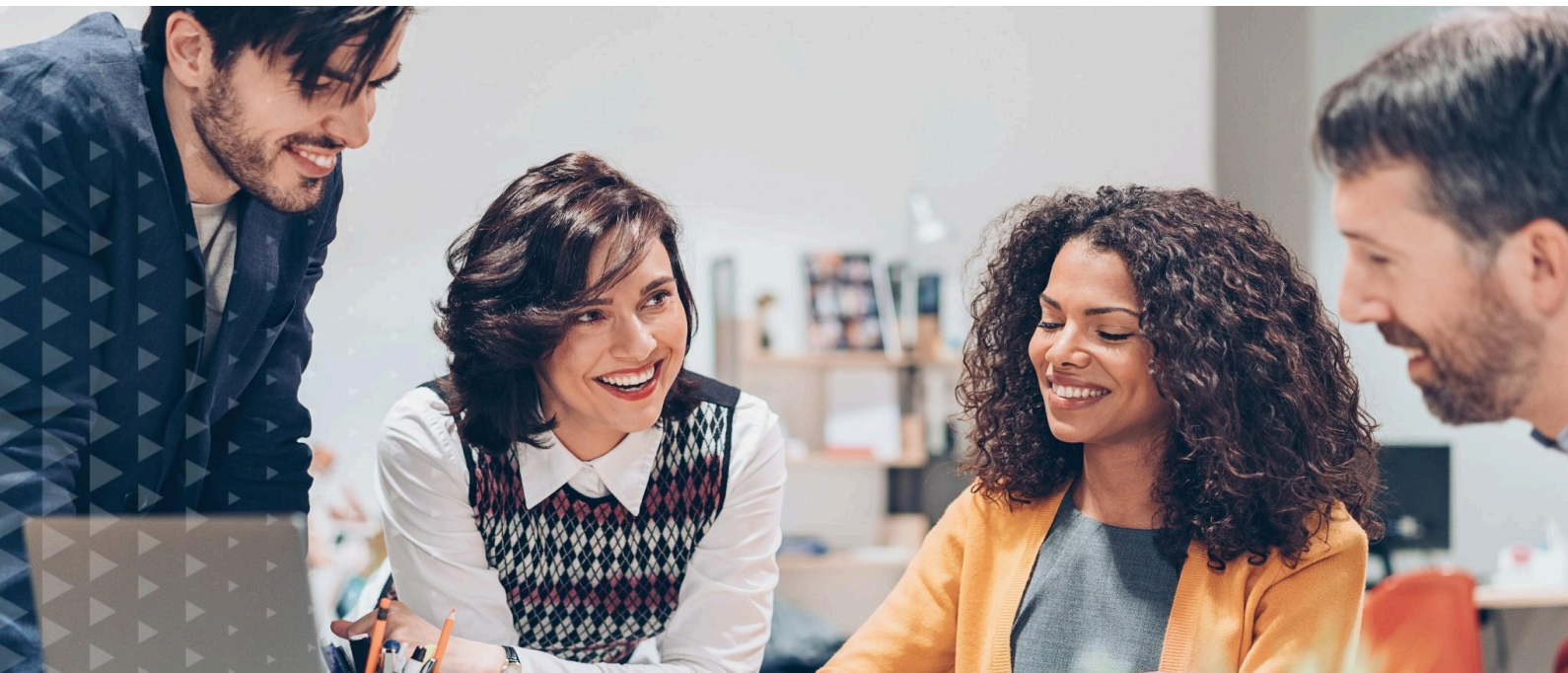


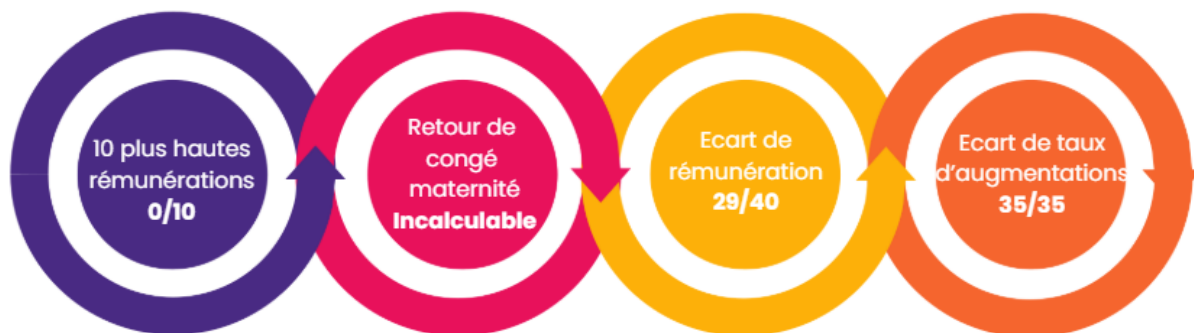
## INDICE EGAPRO – 2024

L'Index de l'égalité professionnelle a été conçu pour faire progresser, au sein des entreprises, l'égalité salariale entre les femmes et les hommes. Il permet de mesurer, en toute transparence, les écarts de rémunération entre les sexes et de mettre en évidence leurs points de progression.

Au titre de l'année 2024 nous obtenons la note de 75/100 à l'index égalité professionnelle femmes-hommes.



Ce total s'appuie sur 4 indicateurs :



Afin d'augmenter notre index l'an prochain, DL Négoces a choisi de mettre en place les mesures suivantes :

- Calculer provisoirement l'Index Égalité Professionnelle en juillet 2025 dans le but d'avoir une meilleure vision sur les tendances de rémunération et affiner l'analyse des écarts de rémunération.
- S'inscrire pleinement dans la politique sociale du Groupe notamment sur le plan "Women@Orisha" " pour permettre aux femmes de la Société qui souhaitent évoluer au sein du Groupe, de suivre un programme de mentoring.
- Privilégier le recrutement de femmes à compétences égales. Via Digital Recruter un tableau de suivi des candidatures H/F en adéquation avec notre recherche, sera réalisé.